

dne **4. 4. 2022** od **7:30** do **16:00** hodin

Plánovaná odstávka zahrnuje tyto lokality:**Bezděkov (okres Klatovy)**část obce **Tetětice**

č. p. 1, 2, 5, 6, 8, 10, 11, 13, 15, 17, 18, 21, 22, 23, 24

kat. území **Tetětice u Bezděkova** (kód **603511**): parcelní č. 216/7, 216/10, 274/2**Klatovy (okres Klatovy)**část obce **Drslavice**

č. p. 1-5, 7, 8, 9, 10, 12-18, 20-33, 35-52, 54-58

č. ev. 11

část obce **Věckovice**

č. p. 1-12, 14, 15, 17, 18

kat. území **Věckovice u Janovic nad Úhlavou** (kód **771538**): parcelní č. 101/24, 115/2kat. území **Klatovy** (kód **665797**): parcelní č. 15/2kat. území **Drslavice u Tupadel** (kód **771503**): parcelní č. 71, 72, 53/1,3, 53/1, 60**Poleň (okres Klatovy)**

č. p. 2-7, 9, 10, 11, 13-21, 24, 27, 29-38, 42, 43, 44, 45, 47, 48, 49, 53-57, 59-70, 72-87

č. ev. 2, 13, 16, 18, 19, 22, 27, 28

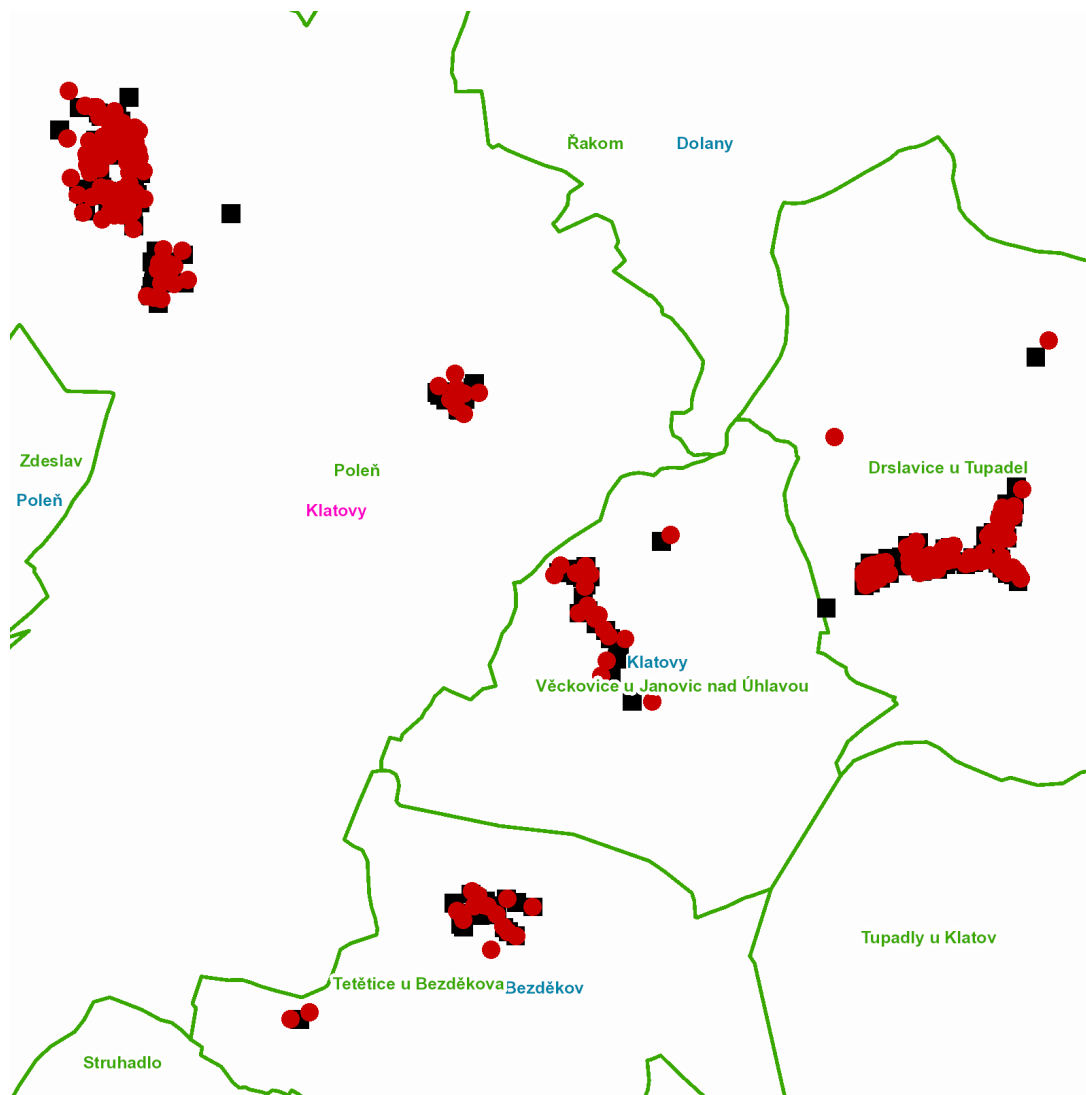
kat. území **Poleň** (kód **725145**): parcelní č. 2/1, 109, 184/16, 184/25, 546, 867/3, 869/2, 1386/1

UPOZORNĚNÍ

Dotčené zařízení distribuční soustavy je nutné i v době odstávky považovat za zařízení pod napětím, a proto vás žádáme o dodržení všech zásad bezpečnosti a provedení opatření potřebných k zamezení případných škod na zdraví a majetku. | Provozovatelé výroben elektřiny jsou povinni zajistit přerušení dodávky elektřiny z výroby do vypnutého úseku distribuční soustavy.

NEJDE VÁM ELEKTŘINA...

TIP: Registrujte se zdarma na www.cezdistribuce.cz/sluzba a informace o odstávkách elektřiny budete dostávat e-mailem nebo SMS. U poruch zasíláme SMS s předpokládanou dobou obnovení dodávek. | Aktuální stav dodávek elektřiny na konkrétní adrese zjistíte snadno, rychle a bez registrace na portále **Bez Šťávy** (www.bezstavy.cz).

dne **4. 4. 2022** od **7:30** do **16:00** hodin**Orientační mapový podklad odstávkou dotčených lokalit****VYSVĚTLIVKY**

- – adresy dotčené odstávkou elektřiny
- – místa připojení k elektrické síti dotčená odstávkou

INFORMACE ZASLÁNA

IDDS: dtpbvp8 (Obec Bezděkov)

IDDS: 24ebrt5 (Město Klatovy)

IDDS: ebxbh89 (Obec Poleň)